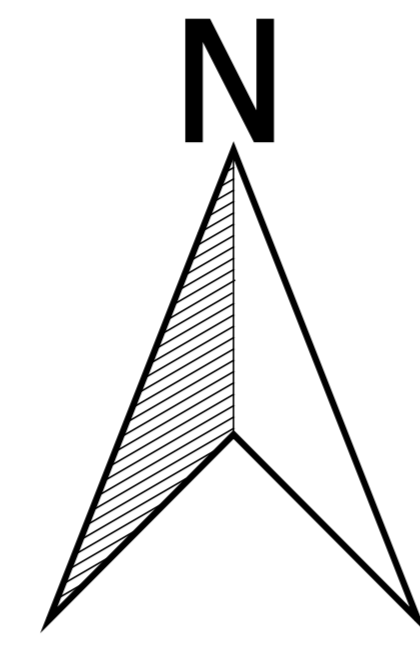
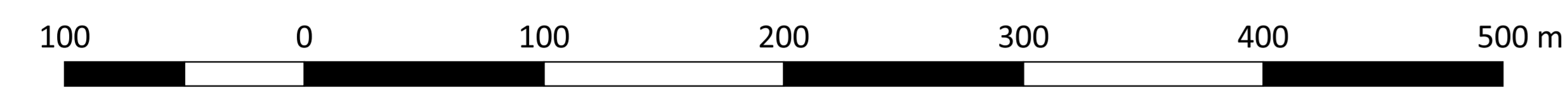




ZMIANA MIEJSCOWEGO PLANU ZAGOSPODAROWANIA PRZESTRZENNEGO GMINY ŚCINAWA - OBRĘB REDLICE

RYSUNEK PLANU

SKALA 1 : 2 000



OZNACZENIA

OZNACZENIA OBOWIĄZUJĄCE:

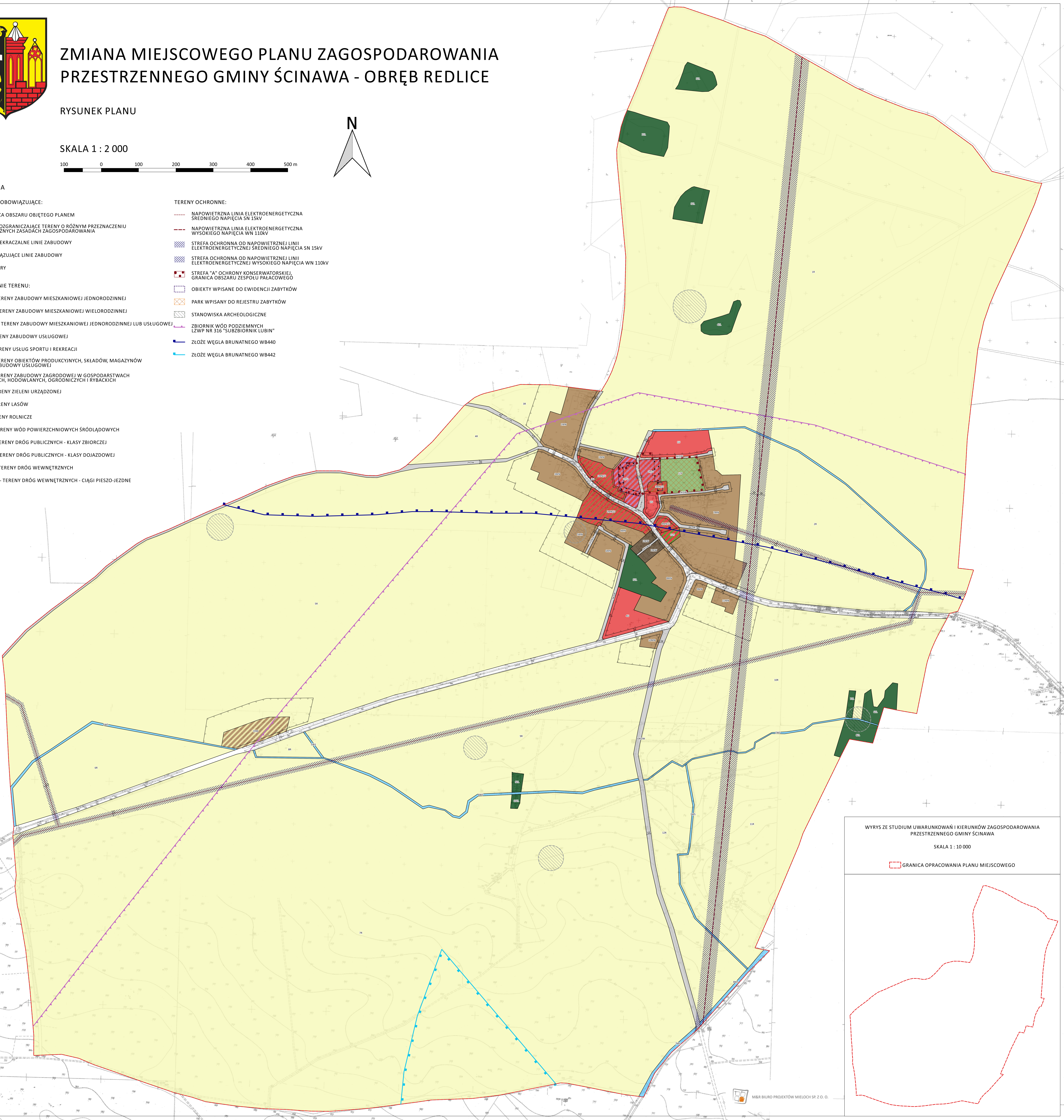
- GRANICA OBSZARU OBJĘTEGO PLANEM
- LINIE ROZGRANICZAJĄCE TERENY O RÓŻNYM PRZEZNACZENIU LUB RÓŻNYCH ZASADACH ZAGOSPODAROWANIA
- NIEPRZEKRACZALNE LINIE ZABUDOWY
- OBOWIĄZUJĄCE LINIE ZABUDOWY
- WYMIARY

PRZEZNACZENIE TERENU:

- MN - TERENY ZABUDOWY MIESZKANIOWEJ JEDNORODZINNEJ
- MW - TERENY ZABUDOWY MIESZKANIOWEJ WIELORODZINNEJ
- MN/U - TERENY ZABUDOWY MIESZKANIOWEJ JEDNORODZINNEJ LUB USŁUGOWEJ
- U - TERENY ZABUDOWY USŁUGOWEJ
- US - TERENY USŁUG SPORTU I REKREACJI
- P/U - TERENY OBIEKTÓW PRODUKCYJNYCH, SKŁADÓW, MAGAZYNÓW LUB ZABUDOWY USŁUGOWEJ
- RM - TERENY ZABUDOWY ZAGRODOWEJ W GOSPODARSTWACH ROLNYCH, HODOWLANEJ, OGRODNICZYCH I RYBACKICH
- ZP - TERENY ZIELENI URZĄDZONEJ
- ZL - TERENY LASÓW
- R - TERENY ROLNICZE
- WS - TERENY WÓD POWIERZCHNIOWYCH ŚRÓDLĄDOWYCH
- KDZ - TERENY DRÓG PUBLICZNYCH - KLASY ZBIORCZEJ
- KDD - TERENY DRÓG PUBLICZNYCH - KLASY DOJAZDOWEJ
- KDW - TERENY DRÓG WEWNĘTRZNYCH
- KDWxs - TERENY DRÓG WEWNĘTRZNYCH - CIĄGI PIESZO-JEZDNE

TERENY OCHRONNE:

- NAPOWIETRZNA LINIA ELEKTROENERGETYCZNA ŚREDNIEGO NAPIĘCIA SN 15kV
- NAPOWIETRZNA LINIA ELEKTROENERGETYCZNA WYSOKIEGO NAPIĘCIA WN 110kV
- STREFA OCHRONNA OD NAPOWIETRZNEJ LINII ELEKTROENERGETYCZNEJ ŚREDNIEGO NAPIĘCIA SN 15kV
- STREFA OCHRONNA OD NAPOWIETRZNEJ LINII ELEKTROENERGETYCZNEJ WYSOKIEGO NAPIĘCIA WN 110kV
- STREFA "A" OCHRONY KONSERWATORSKIEJ, GRANICA OBSZARU ZESPOŁU PAŁACOWEGO
- OBIEKTY WPISANE DO EWIDENCJI ZABYTKÓW
- PARK WPISANY DO REJESTRU ZABYTKÓW
- STANOWISKA ARCHEOLOGICZNE
- ZBIORNIK WÓD PODZIEMNYCH ŁZWP NR 316 "SUBZBIORNIK LUBIN"
- ZŁOŻE WĘGLA BRUNATNEGO WB440
- ZŁOŻE WĘGLA BRUNATNEGO WB442



WYRYS ZE STUDIUM UWARUNKOWAŃ I KIERUNKÓW ZAGOSPODAROWANIA PRZESTRZENNEGO GMINY ŚCINAWA

SKALA 1 : 10 000

GRANICA OPRACOWANIA PLANU MIEJSCOWEGO

