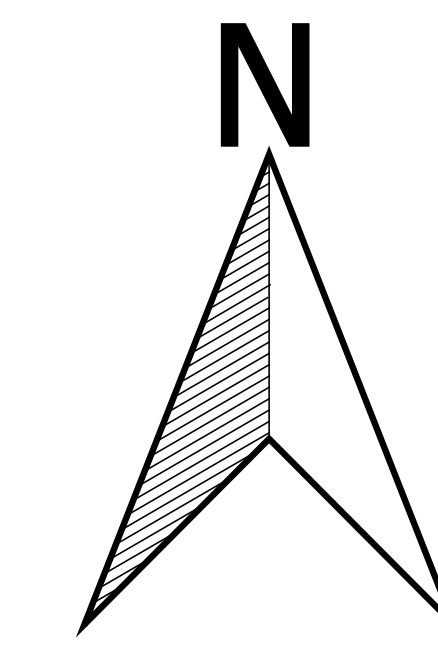


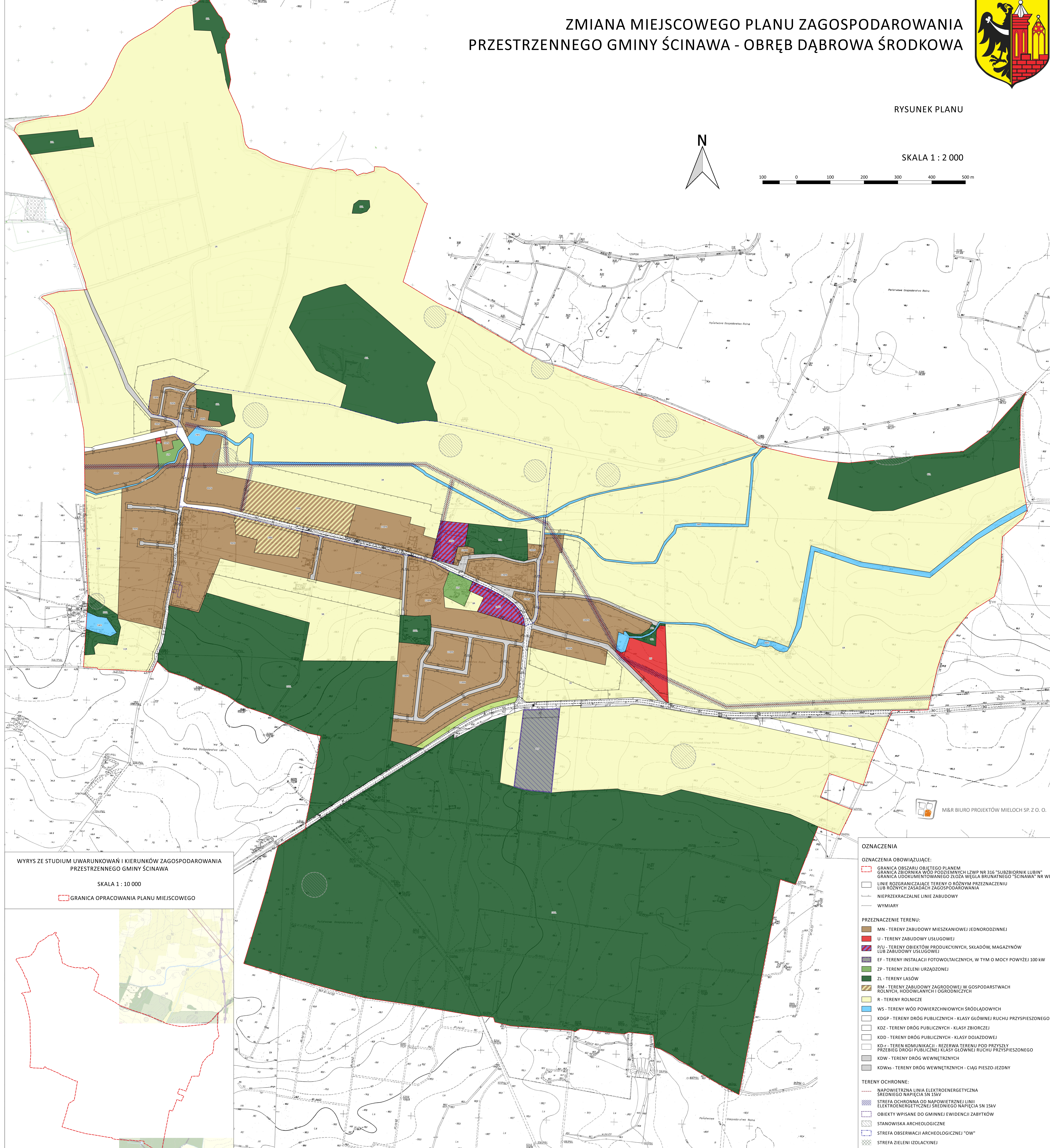
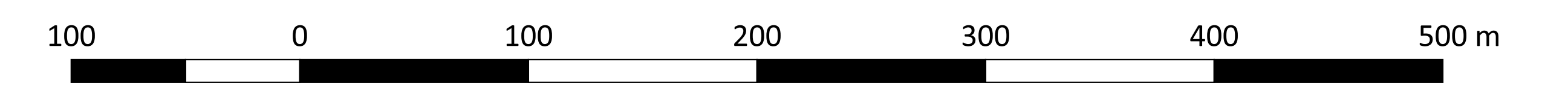
ZMIANA MIEJSCOWEGO PLANU ZAGOSPODAROWANIA PRZESTRZENNEGO GMINY ŚCINAWA - OBRĘB DĄBROWA ŚRODKOWA



RYSunEK PLANU



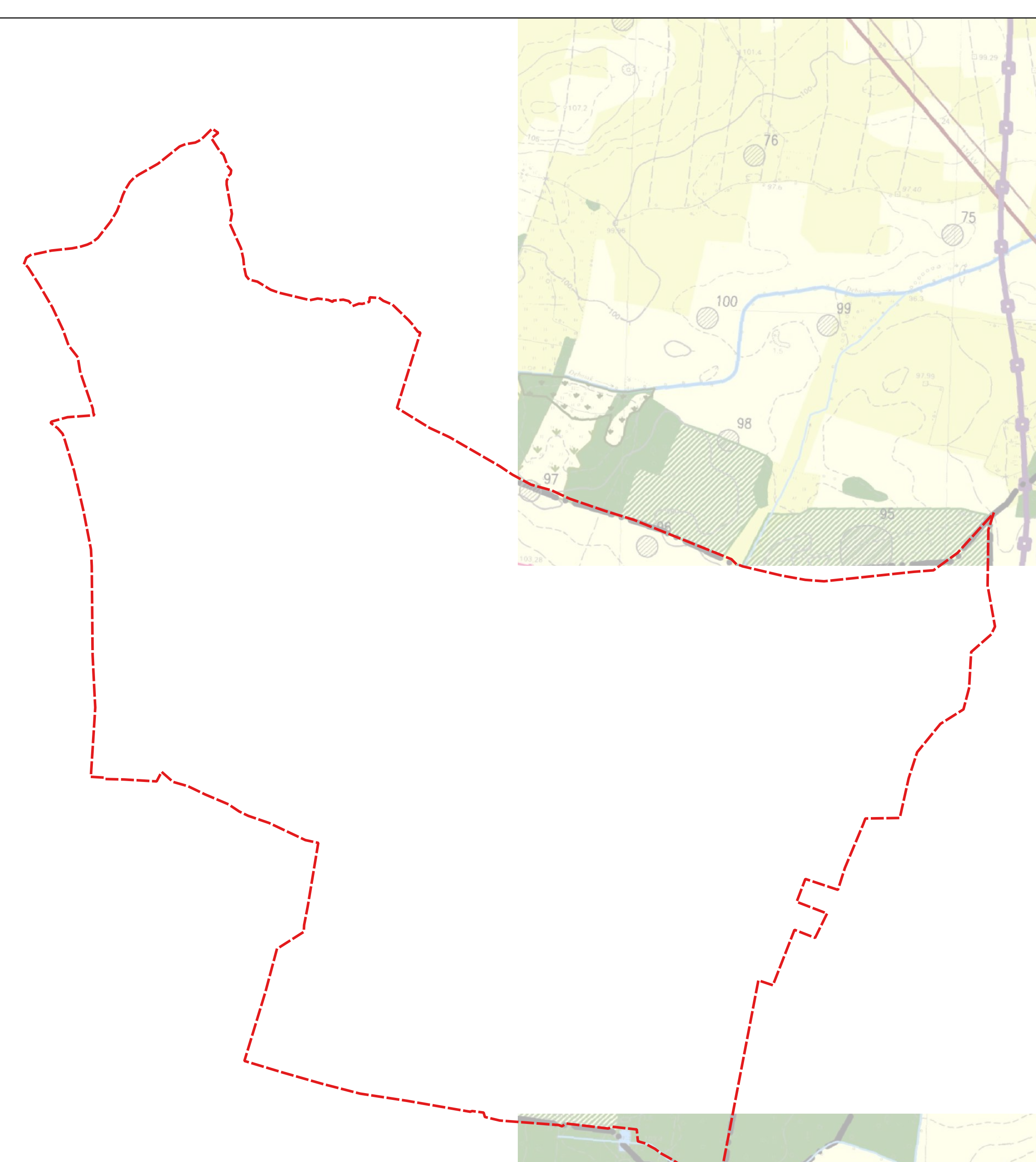
SKALA 1 : 2 000



WYRYS ZE STUDIUM UWARUNKOŃ I KIERUNKÓW ZAGOSPODAROWANIA PRZESTRZENNEGO GMINY ŚCINAWA

SKALA 1 : 10 000

GRANICA OPRACOWANIA PLANU MIEJSCOWEGO



OZNACZENIA

- OZNACZENIA OBOWIĄZUJĄCE:**
- GRANICA OBSZARU OBJĘTEGO PLANEM
 - GRANICA ZBIORNIKA WÓD PODZIEMNYCH IZWP NR 316 "SUBZBIORNIK LUBIN"
 - GRANICA LUDKIEWICZANEGO ŻŁOZA WĘGLA BRUNATNEGO "ŚCINAWA" NR WB440
 - LINIE ROZGRANICZAJĄCE TERENY O RÓŻNYM PRZEZNACZENIU LUB RÓŻNYCH ZASADACH ZAGOSPODAROWANIA
 - NIEPRZEKACZALNE LINIE ZABUDOWY
 - WYMIARY
- PRZEZNACZENIE TERENU:**
- MN - TERENY ZABUDOWY MIESZKANIOWEJ JEDNORODZINNEJ
 - U - TERENY ZABUDOWY USŁUGOWEJ
 - P/U - TERENY OBIEKTÓW PRODUKCYJNYCH, SKŁADÓW, MAGAZYNÓW LUB ZABUDOWY USŁUGOWEJ
 - EF - TERENY INSTALACJI FOTOWOLTAICZNYCH, W TYM O MOCY POWYŻEJ 100 kW
 - ZP - TERENY ZIELENI URZĄDZONEJ
 - ZL - TERENY LASÓW
 - RM - TERENY ZABUDOWY ZAGRODOWEJ W GOSPODARSTWACH ROLNYCH, HODOWLANIACH I OGRÓDNICZACH
 - R - TERENY ROLNICZE
 - WS - TERENY WÓD POWIERZCHNIOWYCH ŚRÓDLĄDOWYCH
 - KDGP - TERENY DRÓG PUBLICZNYCH - KLASY GŁÓWNEJ RUCHU PRZYSPIESZONEGO
 - KDZ - TERENY DRÓG PUBLICZNYCH - KLASY ZBIORCZEJ
 - KDD - TERENY DRÓG PUBLICZNYCH - KLASY DOJAZDOWEJ
 - KDy - TERENY KOMUNIKACJI - REZERWA TERENU POD PRZYSZŁY PRZEBIEG DRÓGI PUBLICZNEJ KLASY GŁÓWNEJ RUCHU PRZYSPIESZONEGO
 - KDW - TERENY DRÓG WEWNĘTRZNYCH
 - KDWx - TERENY DRÓG WEWNĘTRZNYCH - CIĄG PIESZO-JEZDNY
- TERENY OCHRONNE:**
- NAPOWIETRZNA LINIA ELEKTROENERGETYCZNA ŚREDNIEGO NAPIĘCIA SN 15kV
 - STREFA OCHRONNA OD NAWOPIETRZNEJ LINII ELEKTROENERGETYCZNEJ ŚREDNIEGO NAPIĘCIA SN 15kV
 - OBIEKTY WPISANE DO GMINNEJ EWIDENCJI ZABYTKÓW
 - STANOWISKA ARCHEOLOGICZNE
 - STREFA OBSERWACJI ARCHEOLOGICZNEJ "O"
 - STREFA ZIELENI IZOLACYJNEJ
 - STREFA OCHRONNA OD INSTALACJI FOTOWOLTAICZNYCH O MOCY PRZEKACZAJĄCEJ 100 kW

M&R BIURO PROJEKTÓW MIEŁOCH SP. Z O. O.